

[This question paper contains 6 printed pages.]

8115

Your Roll No.

B.El.Ed.

AS

Paper – O 2.9

GEOGRAPHY – I

Time : 3 Hours

Maximum Marks : 70

(Write your Roll No. on the top immediately
on receipt of this question paper.)

Note :- Answers may be written either in English or in
Hindi; but the same medium should be used
throughout the paper.

टिप्पणी :- इस प्रश्नपत्र का उत्तर अंग्रेजी या हिन्दी किसी एक भाषा में दीजिए;
लेकिन सभी उत्तरों का माध्यम एक ही होना चाहिए।

Attempt five questions in all, selecting one
question each from each Section A, B

and C. Question Nos. 7 and 8
of Section D are compulsory.

All questions carry equal marks.

खण्ड 'क', खण्ड 'ख' और खण्ड 'ग' प्रत्येक में से एक-एक
प्रश्न चुनते हुए कुल पाँच प्रश्नों के उत्तर दीजिए।

खण्ड 'घ' से प्रश्न 7 और 8 अनिवार्य हैं।

सभी प्रश्नों के अंक समान हैं।

P.T.O.

SECTION A (खण्ड 'क')

1. Give an account of the interior structure of the earth. (14)

पृथ्वी के आन्तरिक संरचना का वर्णन कीजिए।

2. Write a note on :

(a) Geographical location

(b) Coastal features of deposition (14)

निम्नलिखित पर टिप्पणी लिखिये :

(क) भौगोलिक स्थिति

(ख) तटवर्तीय

SECTION B (खण्ड 'ख')

3. What are ocean currents ? As a teacher of Geography explain the given map of ocean currents of the world. (Fig. 1). (14)

सागरीय धाराएँ क्या होती हैं ? भूगोल के शिक्षक के अनुरूप विश्व की सागरीय धाराओं के मानचित्र Fig. 1 का उल्लेख कीजिये।

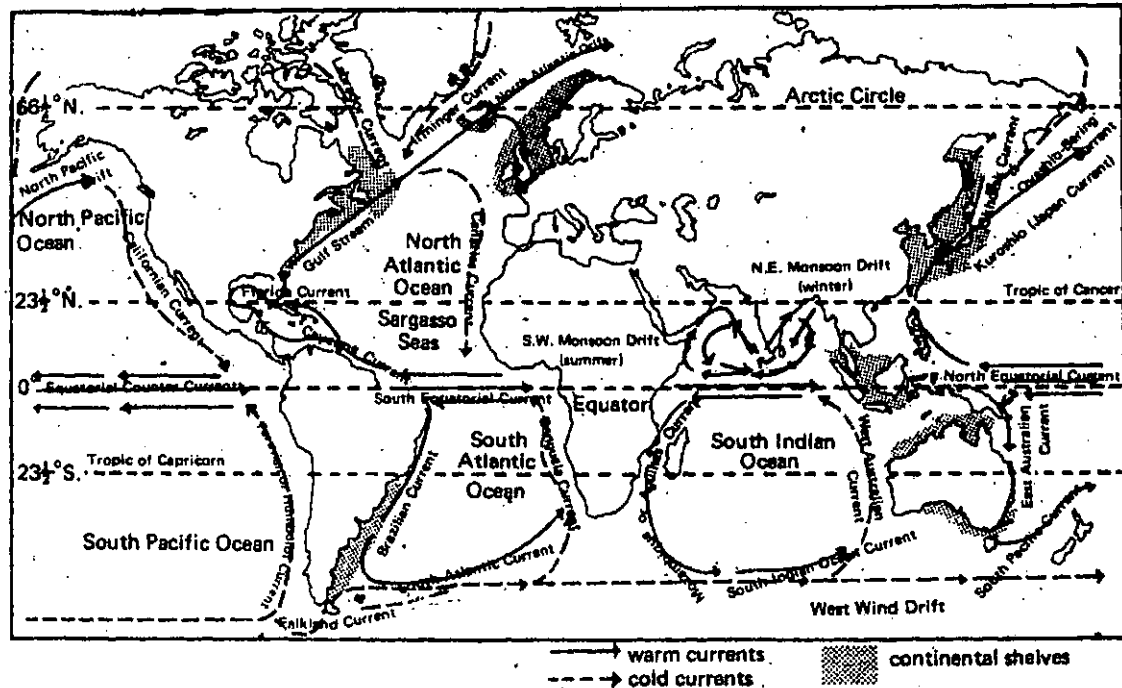


Fig. 1 Oceans currents of the world

4. Write a note on :

(a) Normal lapse rate and temperature inversion

(b) Significance of the Troposphere (14)

निम्नलिखित पर टिप्पणी लिखिये :

(क) हासदर और तापमान प्रतिलोमता

(ख) ट्रोपोस्फियर का महत्त्व

SECTION C (खण्ड 'ग')

5. Discuss the classification of major soil types. (14)

प्रमुख मृदा प्रकारों के वर्गीकरण की विवेचना कीजिये।

6. Write notes on the following :-

(a) Equatorial Forests

(b) Soil profile (7,7)

टिप्पणी कीजिए :-

(क) विषुवतीय वन

(ख) मृदा परिच्छेदिका

SECTION D (खण्ड 'घ')

7. What is the significance of fieldwork in understanding concepts of Physical Geography? Discuss the methodology adopted in your fieldwork. (14)

क्षेत्र कार्य का भौतिक भौगोलिक अभिलक्षणों को समझने में क्या महत्त्व है ? अपने परियोजना कार्य के दौरान अपनाई विधियों की व्याख्या कीजिये ।

8. (a) Study Fig. 2 and answer the following :

(i) Calculate the R.F. of the map. (3)

(ii) Give the direction of P from Q. (1)

(iii) Give the heights of the 2 triangulation stations shown by ΔR and ΔS . (2)

(iv) In which grid of the map can you identify a cliff and a conical hill. (2)

(v) Draw a crossprofile of either a cliff or a conical hill. (2)

(vi) Which river flows faster- River A or River B ? Why ? (2)

(b) Which map projection would you choose for the following ?

(i) Distribution of coffee in the world

(ii) Route of the Antarctica Expedition (2)

(क) Fig. 2 का अध्ययन करके निम्नलिखित का उत्तर दीजिये :

(i) मानचित्र का R.F. ज्ञात कीजिये ।

(ii) Q से P की दिशा बताइये ।

(iii) ΔR तथा ΔS दो ट्रायंगुलेशन स्टेशनों की ऊँचाई बताइये ।

(iv) मानचित्र के किन ग्रिड में भृगु तथा शंकु पहाड़ी दर्शाई गई है ?

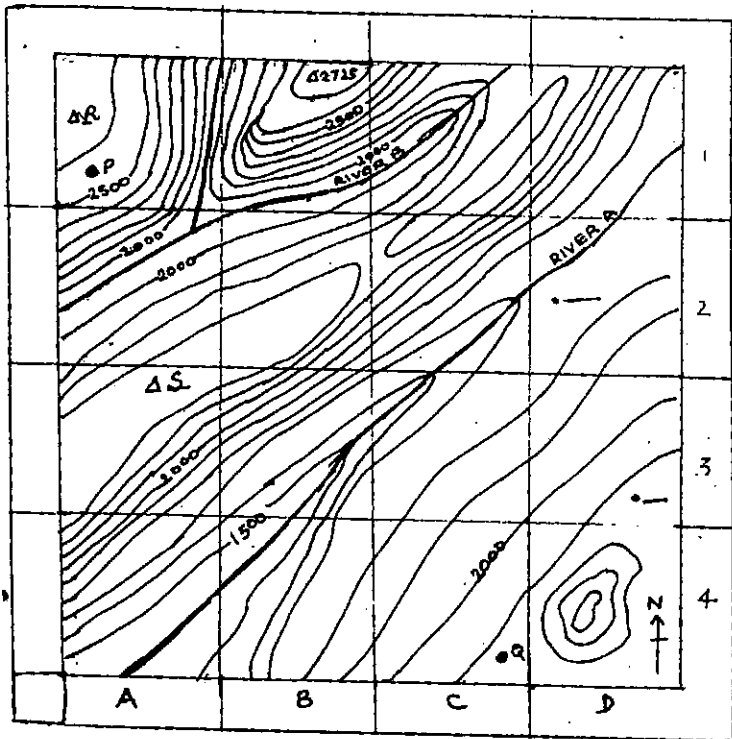
(v) भृगु अथवा शंकु पहाड़ी का एक क्रॉस प्रोफाइल बनाइये ।

(vi) किस नदी की गति अधिक तीव्र है - नदी A अथवा नदी B ? क्यों ?

(ख) निम्नलिखित के लिये आप कौन सा मानचित्र प्रक्षेप का प्रयोग करेंगे ।

(i) विश्व में कॉफी का वितरण

(ii) अंटार्टिका खोज यात्रा का मार्ग



Scale 4 cm = 1 km

Fig. 2 Part of a topographic sheet. Contour Interval = 100 m

(100)****